



# MY CITY RESIDENCE

00.B1  
FÖLDSZINT

## HELYISÉGEK/ROOMS

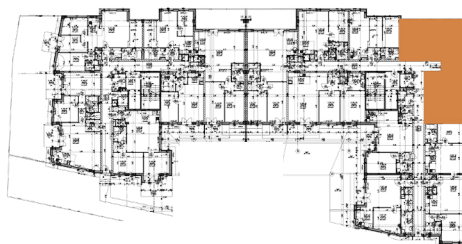
ELŐTÉR / ENTRY	3,06 m <sup>2</sup>
FÜRDŐ / BATHROOM	4,36 m <sup>2</sup>
KONYHA / KITCHEN	3,76 m <sup>2</sup>
NAPPALI / LIVING ROOM	26,90 m <sup>2</sup>
SZOBA / ROOM	11,45 m <sup>2</sup>
WC / WC	1,62 m <sup>2</sup>
ELŐTÉR / ENTRY	2,69 m <sup>2</sup>
FÜRDŐ / BATHROOM	4,37 m <sup>2</sup>
KONYHA / KITCHEN	4,07 m <sup>2</sup>
NAPPALI / LIVING ROOM	28,01 m <sup>2</sup>
SZOBA / ROOM	12,09 m <sup>2</sup>

## TERÜLET/AREA

<b>BRUTTÓ T. / GROSS AREA*</b>	<b>104,85 m<sup>2</sup></b>
<b>ÖSSZES TERÜLET / TOTAL AREA**</b>	<b>104,85 m<sup>2</sup></b>

**Cím:** 1035 Budapest, Hunor u. 24-26.  
**Beruházó:** MY City Real Estate  
**Tervező:** KHK Építész és Mérnöki Iroda Kft.  
**Web:** [www.mycityresidence.hu](http://www.mycityresidence.hu)

Az alaprajzon ábrázolt berendezés csak illusztráció, a feltüntetett információk és adatok tájékoztató jellegűek. Equipment and furniture is for information purposes only. \*A bruttó terület a nettó lakásterület válaszfalakkal növelt mérete. The gross area is net area plus the partition walls. \*\*Összes terület: a bruttó terület erkéllyel vagy kerttel megnövelt arányos része. Total area is the gross area plus the proportionate part of the balcony or garden.



Hunor utca

